



2022年12月16日

## 東京ミズマチ®に新エリア登場！

### スペイン発祥のラケットスポーツ「パデル」専用施設

## 「パデル東京ミズマチ」2023年1月21日オープン

### ～ウエストゾーンにも新店舗登場で東京ミズマチ全区画フルオープン～

東武鉄道株式会社  
東武タウンソラマチ株式会社

東武タウンソラマチ（本社：東京都墨田区）にて運営を行っている東京ミズマチは、イーストゾーンを拡大し東京スカイツリータウン®から東京ミズマチに向かう玄関口となる新エリアに、スペイン発祥のラケットスポーツ「パデル」の専用施設「パデル東京ミズマチ」（運営：株式会社 Padel Asia）を2023年1月21日（土）にオープンします。「パデル」は欧州や南米を中心に世界で人気急上昇しているラケット競技で、東京都内で3番目、東東京エリアでは初のパデルコートとなります。

東京ミズマチは、“Live to Trip～人・地域・文化が行き交い、旅するように過ごし、暮らすように旅する～”をコンセプトとした水辺空間です。地域に根付いた“下町の魅力”に出会える場所として、オープン以来、地元の方や国内外の観光客など様々な交流を生んできました。「パデル東京ミズマチ」のオープンにより、スポーツを通じた新たな交流が生まれることを期待し、下町のコミュニティスポットとして更なる発展を目指していきます。

また、2023年2月中旬（予定）にはウエストゾーンにペットトリミングサロン「Salon de BIOGANCE」（運営：INO株式会社）がオープンします。隅田公園に面した店舗で、ペットとの散歩にもぴったりの立地です。

この「パデル東京ミズマチ」と「Salon de BIOGANCE」のオープンにより、東京ミズマチ全ての区画がオープンします。2023年6月の開業3周年に向け、更にパワーアップするミズマチにご期待ください。

各施設の詳細については別紙をご参照ください。

以上



△「パデル東京ミズマチ」イメージ

【一般の方のお問い合わせ先】

東京ミズマチ各店舗にお問い合わせください。

東京ミズマチ公式ホームページ <https://www.tokyo-mizumachi.jp/>

## 「パデル東京ミズマチ®」について

### ■施設概要

|       |  |
|-------|--|
| 施設名称  | パデル東京ミズマチ  |
| オープン日 | 2023年1月21日(土)  |
| 所在地   | 東京都墨田区向島1-32-4(イーストゾーンE08)                           |
| 営業時間  | 7:00~22:00(サイレントタイム 20:30~22:00)                     |
| 設備    | 屋外パデルコート3面、更衣室、シャワー室                                 |
| 利用料金  | レンタルコート 4,400円/時~(税込)<br>パデルスクール(月4回) 11,400円/月~(税込) |

※詳細はホームページをご覧ください

<[http://www.padelasia.jp/place/padel\\_tokyomizumachi](http://www.padelasia.jp/place/padel_tokyomizumachi)>

### ■パデルとは

パデルは45年以上前にスペインで生まれた、テニスとスカッシュを合わせたようなラケット競技です。欧州や南米を中心に世界で人気急上昇しており、特に発祥の地スペインやアルゼンチン、また近年北欧でもテニス人口をしのぐ国民的スポーツとなっています。日本では2013年に埼玉県所沢市に国内初のパデルコートが誕生し、現在全国20施設、37コートと年々増加しており、その楽しさ奥深さが人気を博し、幅広い年代に親しまれています。



### クラウドファンディング募集!

「パデル東京ミズマチ」では2023年1月27日(金)まで、オープニングを一緒に盛り上げていただけるサポーターを募集するためクラウドファンディングに挑戦します。リターンにはお得なチケットもご用意しています。詳細はパデル東京ミズマチ公式SNSにてお知らせします。

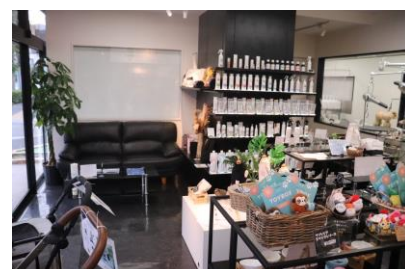
Facebook <<https://www.facebook.com/padeltokyomizumachi>>

Twitter <<https://twitter.com/tokyomizumachi>>

## ペットリミングサロン「Salon de BIOGANCE」について

フランスのオーガニックペットケアブランド「BIOGANCE」の日本における総輸入販売元であるINO株式会社が直営するトリミングサロンです。本社を構える千葉県の前産地消をテーマにした自社オリジナルのジビエ肉ペットフードブランド「Shin」も取り扱います。隅田公園に面した店舗は、ペットとのお散歩にもぴったりの立地です。

オープン日 2023年2月中旬(予定)  
所在地 東京都墨田区向島1-2-11(ウエストゾーンW06)



## 「東京ミズマチ®」について

「東京ミズマチ」は、2020年6月18日に開業した東武スカイツリーライン浅草駅～とうきょうスカイツリー駅間の鉄道高架下複合商業施設です。

隅田公園と北十間川の親水テラスに囲まれた東武鉄道の高架下に、公園と川の環境と一体化した新業態のレストランや、スポーツと一緒にカフェが楽しめる開放的な施設、海外ライフスタイルショップや日本初上陸のカフェ、エリア観光の拠点となる hostel など、個性豊かな店舗をそろえ、海外からのお客さま、国内旅行者、地元地域の方が皆で楽しめる、新たな下町のコミュニティスポットを目指します。



### ■ コンセプト

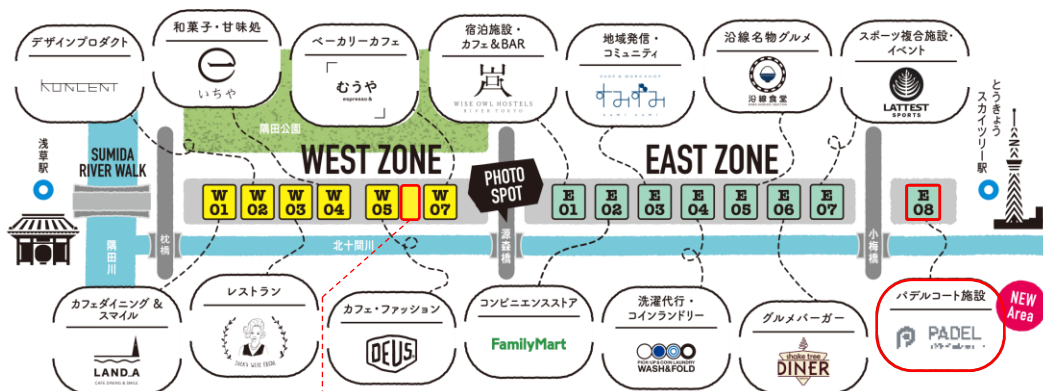
# Live to Trip

(リブ トゥ トリップ)

人・地域・文化が行き交い、旅するように過ごし、暮らすように旅する。  
街を行き来することで、地域に根付いた“下町の魅力”に出会える  
ディステーション型 水辺空間開発

### ■ 東京ミズマチ 施設概要

|          |   |
|----------|---|
| 所在地      | 東京都墨田区向島1丁目   |
| 区画数      | 15区画(12店舗、ホテル、スポーツ施設、産業支援施設)  |
| アクセス     | 東武スカイツリーライン「浅草駅」より徒歩5分、「とうきょうスカイツリー駅」より徒歩3分<br>東京メトロ半蔵門線・都営浅草線・京成押上線「押上(スカイツリー前)駅」より徒歩8分<br>東京メトロ銀座線、都営地下鉄浅草線「浅草駅」より徒歩7分<br>都営地下鉄浅草線「本所吾妻橋」より徒歩4分 |
| 公式ホームページ | <a href="https://www.tokyo-mizumachi.jp/">https://www.tokyo-mizumachi.jp/</a>   |
| 事業主体     | 東武鉄道株式会社  |
| 運営受託会社   | 東武タウンソラマチ株式会社   |



※ W06区画「Salon de BIOGANCE」オープン予定

以上